

# 滋賀県トンネル追跡調査

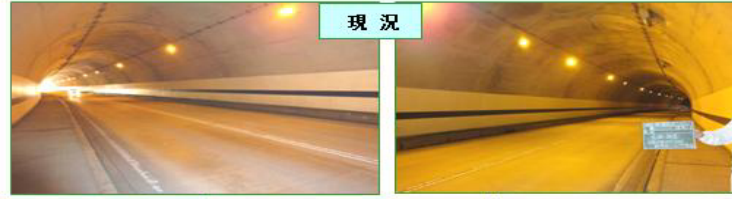
＜新檔鳥坂TN・裏白TN・川合TN＞ 調査日：平成23年8月20日

IMCA工法 無溶剤・無機H型鋼部質コーティング材

## 新檔鳥坂TN 全長382M IMCA工法（直塗）

IMCA工法(直塗) 追跡調査  
 施工 1996年3月追跡調査日 2011年8月20日  
 素地調整  
 下塗り (無溶剤・無機質コーティング材)  
 上塗り (無溶剤・無機質コーティング材)  
 ライン (無溶剤・無機質コーティング材)

塗膜厚が30μm以上有るため、仕上がりが「塗るタイル」です。



洗浄調査：簡単に水拭きで汚れが落ちます。 水拭きした箇所は 光沢が戻っているのが判ります。



直塗の場合、間近で見た場合は、ピンホールが見えます。  
 クラックの伸縮には、追従出来ない為、遊離石灰が流出。ひび割れ部分から塗膜の割れは、広がりにません。  
 鋼板部分  
 白亜化・坑口で白亜化検査 異状無し  
 指触、排気ガスの汚れのみ付着

## 川合TN 全長1,131M IMCA工法（下地調整材有り）



＜追跡調査＞  
 施工 2000年 3月  
 追跡調査日 2011年8月20日

◆2009年に滋賀県(木之本土木事務所)がトンネルの洗浄を行ったので綺麗な状態でした。

素地調整 下地調整材(特殊ポリマーセメント)

下塗り (無溶剤・無機質塗料)

上塗り (無溶剤・無機質塗料)

ライン (無溶剤・無機質塗料)



# 工期短縮 ・ 超耐久性(40年～50年) ・ 洗浄回復性に優れている！

◆ 事故等による壁面損傷部は、処理中同時に補修を行うことが出来、交通規制の削減に繋がる ◆

一般社団法人 無機質コーティング協会 大阪市浪速区日本橋西1-1-15ウイルTNビル3F  
 販売元(株)セラアンドアース Tel.(06)6647-3312 FAX(06)6647-3314

## 裏白TN 全長518M(東側275M 西224M シェルター19M) IMCA工法（下地調整材有り）



追跡調査  
 施工 1997年3月  
 追跡調査日 2011年8月20日

- ◆ 滋賀県 307号線
- ◆ 1999年施工から(12年間)洗浄が行われていない。
- ◆ 霧吹きスプレーにて、50CC~100CCの水で洗浄を行いました。
- ◆ 拭き取り後、光沢は戻りました。



※ 霧吹で水を吹き付けただけで、排気ガスの汚染物質も拭き取れます。



## 裏白TN IMCA工法（下地調整材有り）

- ◆ クラックの伸縮には追従出来ない。
- ◆ ひび割れ部分から、割れが広がることはありません。



- ◆ クラックからの遊離石灰を皮スキで除去した。
- ◆ 落とした後の壁面塗装箇所に、ほんの少し 艶落ち有り。

